

SI ERES CICLISTA

EL EQUIPAMIENTO

es fundamental para tu seguridad



CASCO

Asegúrate que quede bien ajustado o en caso contrario, se puede salir fácilmente y no cumplir su función



ACCESORIOS REFLECTANTES

Como brazaletes, chaleco o cubremochilas. Para que puedas ser visto por otras personas, especialmente en horas de poca luz



LUCES Y ELEMENTOS REFLECTANTES

Luz blanca adelante y roja en la parte de atrás para ser visible de día y de noche



TIMBRE O BOCINA

Usa un timbre o aparato sonoro que solo emita sonidos de intensidad moderada

ELEMENTOS EXTRAS



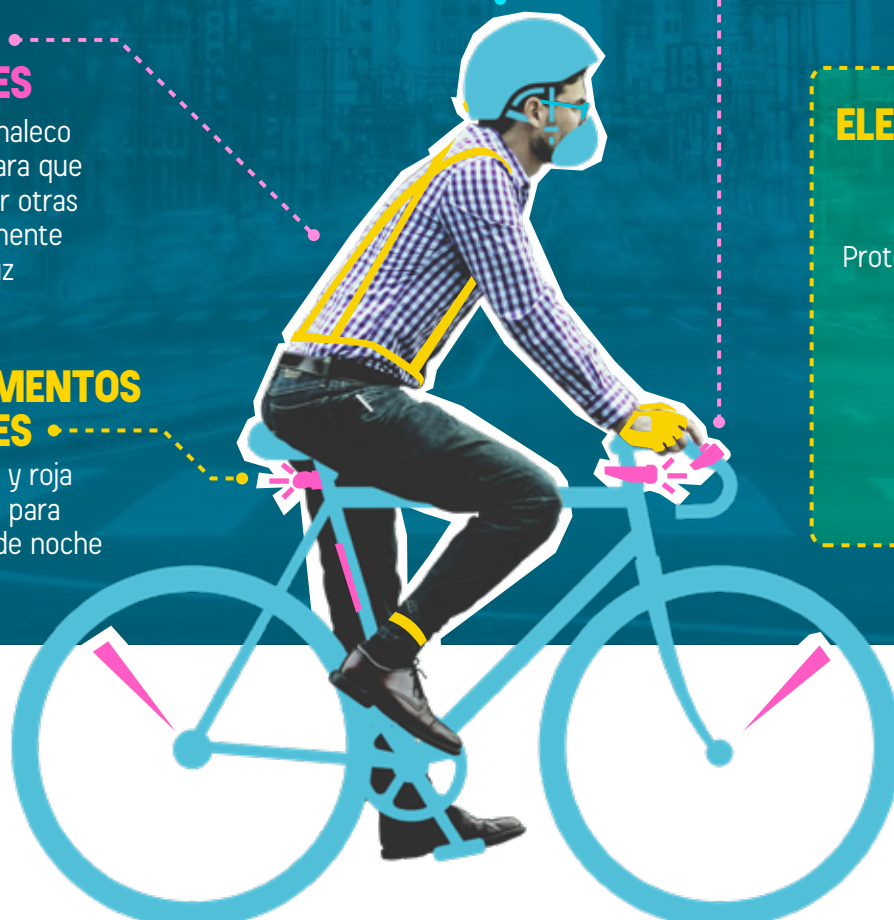
LENTE DE SOL

Protegen de los rayos solares, partículas o insectos



GUANTES

Protegen en caso de una caída y mejoran el agarre



SABER LLEGAR es viajar seguro